

# BOLETIM SÃO JOÃO

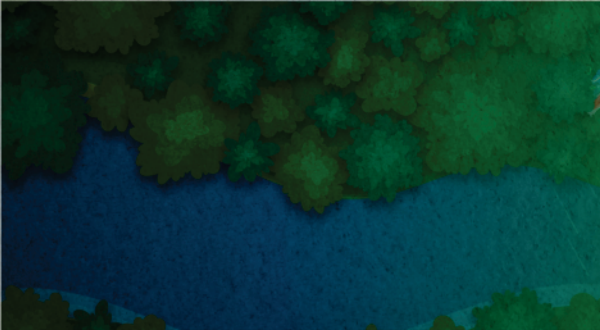
Abril 2022



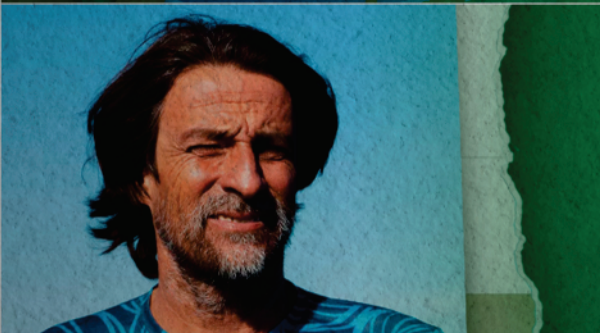
**Pag 2** Você sabe o que é endemismo?



**Pag 3** Comitê Lagos São João aprova continuidade do Consórcio como entidade delegatária



**Pag 4** Mata Ciliar: o que é e qual a sua importância?



**Pag 5** Pesca da Lagoa de Araruama ganha destaque na mídia

COMITÊ DE BACIA  
**LAGOS**  
SÃO JOÃO

CONSÓRCIO  
INTERMUNICIPAL  
**LAGOS**  
SÃO JOÃO





**Mico-leão-dourado**

## **Você sabe o que é endemismo?**

Uma espécie endêmica é aquela espécie animal ou vegetal que ocorre somente em uma determinada área ou região geográfica. O endemismo pode ser causado por barreiras físicas, climáticas ou biológicas que delimitem a distribuição de uma espécie ou provoquem a sua separação do grupo original.

Segundo a União Mundial para a Natureza, a Bacia Hidrográfica do rio São João contém um dos maiores índices de aves endêmicas e ameaçadas do Brasil. O Ministério do Meio Ambiente afirma que a bacia abriga também um dos mais altos índices de endemismos de peixes de água doce, sendo considerada uma área prioritária para a conservação. Outro destaque é para os mamíferos considerados endêmicos e de grande importância ecológica, como o mico-leão-dourado e a preguiça-de-coleira.

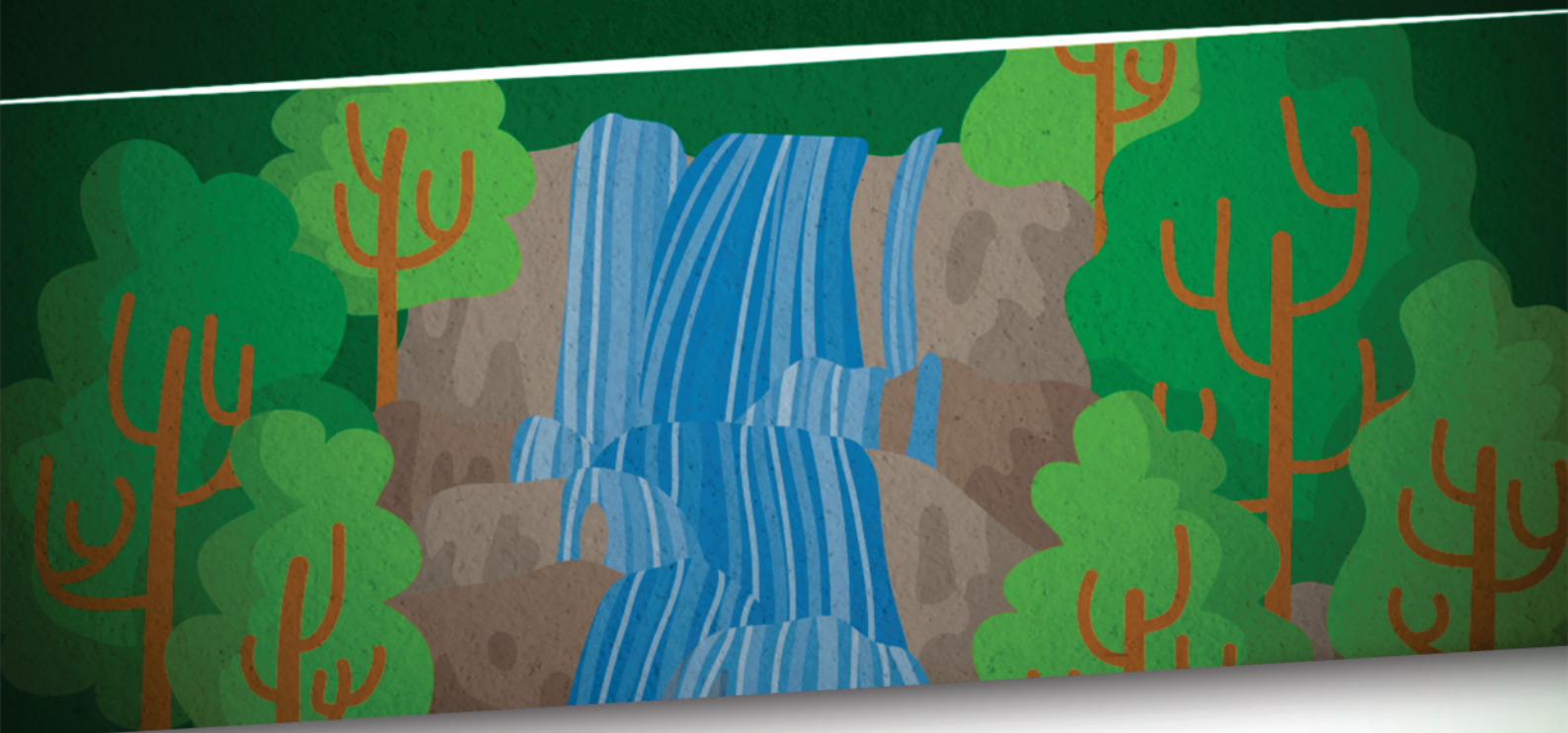
As espécies endêmicas são mais vulneráveis e, portanto, mais suscetíveis à extinção, que pode ocorrer por causas naturais, mas principalmente pela ação do ser humano. Por conta disso, o Comitê de Bacia Hidrográfica Lagos São João atua na proteção e no conservacionismo ambiental para proteger essas espécies.



**Preguiça-de-coleira**



# CBHLSJ aprova continuidade do **Consórcio** como entidade **delegatária**



## Votação ocorreu após a apresentação de ações, relatórios e metas para a plenária do CBH

A plenária do Comitê de Bacia Hidrográfica Lagos São João decidiu pela continuação do Consórcio Intermunicipal Lagos São João como entidade delegatária, com funções de agência de água, para a Região Hidrográfica VI do Estado do Rio de Janeiro. Isso significa que o Consórcio permanece como órgão responsável para executar as ações definidas pelo Comitê de Bacia.

Durante a reunião realizada em plataforma online, no dia 2 de maio, a secretária-executiva do

Consórcio, Adriana Saad, apresentou uma série de ações e metas aos membros da plenária do Comitê de Bacia, como o Plano de Aplicação Plurianual (PAP), o relatório de avaliação do CILSJ e as metas do Contrato de Gestão. Também foi apresentado o novo Programa de Trabalho, que contempla o detalhamento dos objetivos estratégicos e resultados a serem alcançados.

"A validação pelo colegiado da manutenção da entidade delegatária demonstra a confian-

ça no trabalho que vem sendo feito. A boa relação entre a plenária do Comitê de Bacia com o trabalho desenvolvido pelo Consórcio se traduz na experiência e na maturidade das ações implementadas. Isso é muito importante neste momento em que estamos atuando para avançar com importantes definições para a nossa região hidrográfica", afirma o presidente do Comitê de Bacia Lagos São João, Eduardo Pimenta.





## Mata Ciliar: o que é e qual a sua importância?

Matas ciliares são vegetações nativas que ficam às margens de um corpo hídrico. Elas são importantes por representarem uma proteção natural dos cursos de água.

Elas também exercem um importante papel na “filtragem” do ambiente ao redor do corpo hídrico, evitando ou diminuindo a presença de sedimentos trazidos com a água das chuvas e combatendo a poluição.

Sendo assim, as matas ciliares colaboram também para a conservação das redes de drenagem.

Uma das principais razões de destruição das matas ciliares são as construções nas margens dos rios, por conta da contaminação por esgotos e despejo de resíduos sólidos que causam muitos problemas, como o assoreamento, trazendo grandes riscos aos corpos hídricos, que, em alguns

casos, podem até ser extintos.

Outro problema são as pastagens utilizadas para criação de gado, pois as áreas úmidas ao redor dos cursos d'água favorecem a pecuária em tempos de seca. Além de ser uma prática que agrava a erosão, pois retarda a cobertura do solo. A agricultura, em alguns casos, também pode gerar impactos negativos nesse tipo de vegetação.

### CURIOSIDADE

O nome “mata ciliar” vem do fato de serem tão importantes para a proteção de rios e lagos como são os cílios para os nossos olhos.





## Gente do campo: conheça a história da tainha 'diferenciada' do Chico Pescador

Alto teor de sal da água é o que torna peixe da Lagoa de Araruama, no RJ, especial. No entorno dela, vive Francisco da Rocha Guimarães Neto, cuja família vive da pesca há várias gerações e que lidera lutas por sustentabilidade.



# #TBT

da reportagem do G1 sobre  
**Chico Pescador**

“Ele se tornou uma liderança quando se trata da luta por **melhores condições de pescaria e preservação ambiental.**”

## Pesca da Lagoa de Araruama ganha destaque na mídia

É muito importante quando a nossa cultura pesqueira ganha destaque na mídia. A matéria “Gente do campo: conheça a história da tainha 'diferenciada' do Chico Pescador”, publicada no portal G1, traz ao público uma

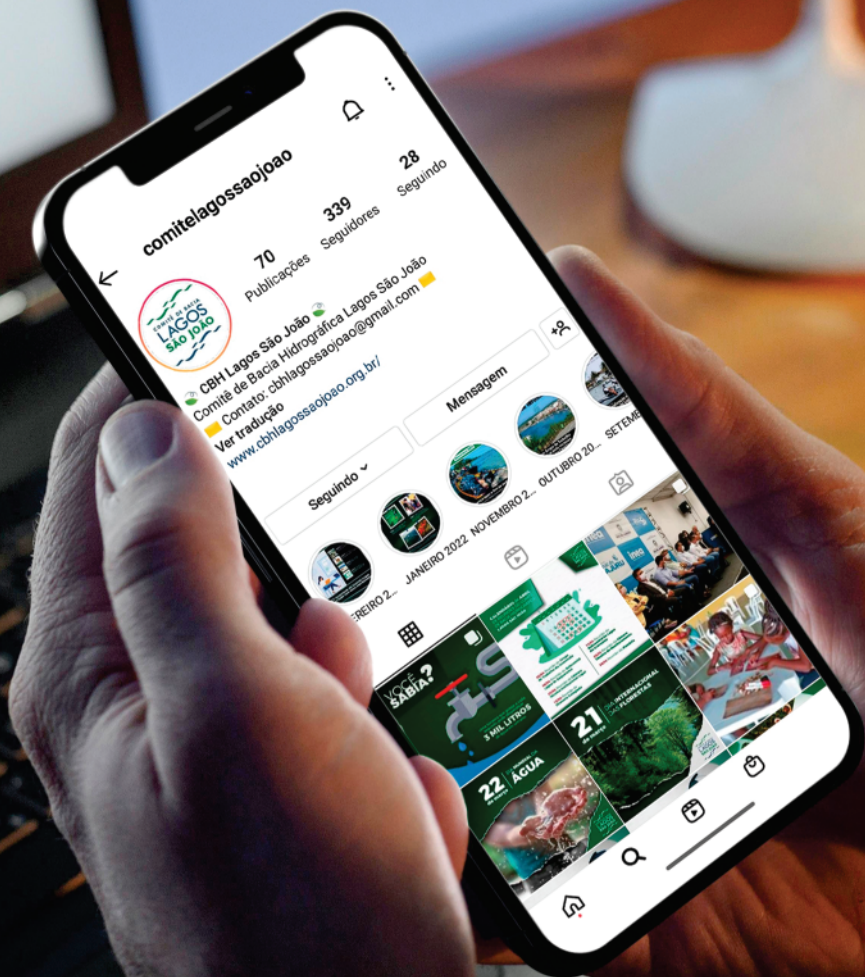
excelente entrevista com o coordenador do GT Pesca do Comitê Lagos São João, Francisco da Rocha Guimarães Neto. A reportagem aborda também a luta pela conservação ambiental e por

melhores condições de pesca na bacia hidrográfica. Outro destaque é a receita de tainha da Lagoa de Araruama, que, segundo Chico, tem sabor especial por conta do alto teor salino do ecossistema.



# SIGA NOSSAS REDES SOCIAIS

  **comitelagossaojoao**



COMITÊ DE BACIA  
**LAGOS  
SÃO JOÃO**

CONSÓRCIO  
INTERMUNICIPAL  
**LAGOS  
SÃO JOÃO**





**Endereço**

Rodovia Amaral Peixoto Km 106  
Balneário | São Pedro da Aldeia

**Contatos**

(22) 2627-8539  
(22) 98841-2358

[cbhlagossaojoao@gmail.com](mailto:cbhlagossaojoao@gmail.com)  
[www.cbhlagossaojoao.org.br](http://www.cbhlagossaojoao.org.br)



CONSÓRCIO  
INTERMUNICIPAL  
**LAGOS  
SÃO JOÃO**